

Tento dom už nemá

AERO THERM

- 1 Chlad prepúšťajúce podlahy v prizemi
- 2 Chladné obvodové steny
- 3 Chladné priečky medzi gažou a kuchyňou
- 4 Chlad sálajúci v zime zo stien schodiska
- 5 Plesne nad kuchynskou linkou
- 6 Vysoké účty za vytápanie
- 7 Chlad na hornom poschodí a na schodisku kvôli únikom tepla cez strop a prehrievanie týchto priestorov v lete
- 8 Plesne za postelov a nábytkom
- 9 Chlad sálajúci zo steny za postelov
- 10 Kondenzujúcu vlhkosť a plesne na stenách a obkladoch v kúpeľni a studenú podlahu

ŠPANIELGROUP, a.s.

Vytvorte si tepelnú pohodu

Tepelne izolačná vrstva je veľmi efektívna, pretože odráža teplo späť do miestnosti. Znižuje postup tepla

Tepelné úspory a rýchla návratnosť

aeroTHERM má rýchlu tepelnú odozvu a vytvára úspory na vytápanie. Má rýchlu návratnosť investícií a

Trvalé odstránenie plesní

aeroTHERM trvalo zamedzuje tvorbe plesní. Po jeho aplikácii zostane povrch stien teplý. Preto sa už na



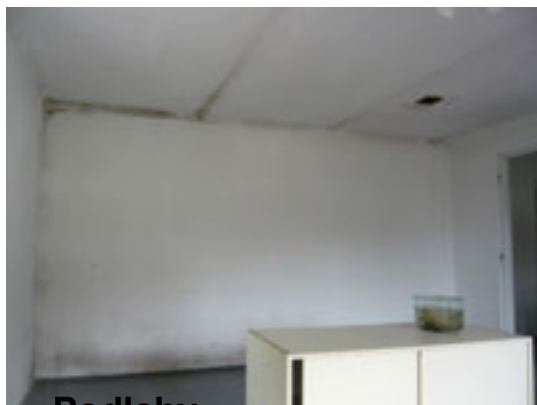
Odstránenie tepelných mostov

Tepelný most je chyba konštrukcie, kvôli ktorej v danom mieste do interiéru prechádza väčšie množstvo



Stropy

aeroTHERM je ideálny prostriedok k riešeniu tepelnej izolácie stropov. Odstraňuje úniky tepla stropom a



Podlahy

aeroTHERM prináša nové technicky a ekonomicky efektívne riešenie tepelnej izolácie podláh a podpodlaží.



Ako aplikovať aeroTHERM?

Podlahy sa aplikujú veľkou vrstvou alebo striekaním na pevný, očistený a napenetrovaný podklad. Pred aplikáciou je potrebná povrchová úprava.

Nabývaním aeroTHERM získate kvalitnú tepelnú izoláciu podláh a podpodlaží, ale aj estetickú úpravu stien.

Aplikáciou aeroTHERMu získate nielen kvalitnú tepelnú izoláciu, ale tiež estetickú úpravu stien.

